

VISITA GUIADA PRIMÀRIA

Exploradors Digitals

• NEWART
{ centre; }

Nivell: 1r, 2n, 3r, 4t, 5è i 6è de primària	Durada: 60 min
Horaris: De dimarts a divendres, de 9 h a 14 h	Tipologia: Visita guiada
Preu visita guiada : 125€ per grup	Capacitat: Màxim 30 alumnes

Descripció de l'activitat	Què s'emporten de l'experiència?
<p>Durant 60 minuts, l'alumnat deixa de ser espectador per convertir-se en protagonista d'un recorregut immersiu dins d'un museu interactiu.</p> <p>Exploreu un espai on les obres reaccionen, es transformen i responen a les seves accions. Aquesta experiència desperta la curiositat, activa el pensament crític i afavoreix l'aprenentatge significatiu.</p>	<p>Aquesta visita desperta:</p> <ul style="list-style-type: none">• Curiositat científica i artística• Creativitat i pensament crític• Consciència sobre tecnologia i sostenibilitat• Expressió d'emocions, idees i interpretacions

Què viuen els infants durant la visita?

La visita comença amb una pregunta "*pot una màquina ser artista?*" a partir d'aquí, l'alumnat s'aventura en un entorn on la llum, el so i la imatge es comporten de manera diferent a la realitat quotidiana.

Recorren diferents instal·lacions artístiques...

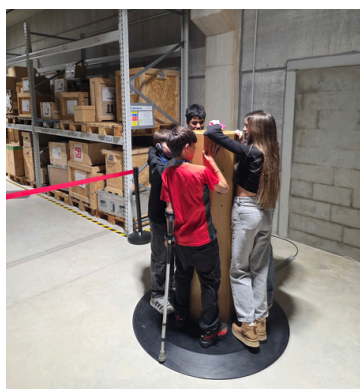
Descobreixen una ciutat construïda amb peces d'ordinadors reciclats, que convida a reflexionar sobre la sostenibilitat i la transformació de materials.

Experimenten com els colors es converteixen en so, establint connexions entre percepció visual i auditiva.

Exploren sensacions de moviment i espai sense desplaçar-se físicament, entenent com la tecnologia pot alterar la percepció.

Participen activament en instal·lacions que reaccionen al seu moviment, convertint-los en agents directes de la creació artística.

Travessen paisatges digitals que evolucionen amb les seves accions, fomentant la curiositat i el qüestionament del món que els envolta.



<p>Objectius d'aprenentatge</p>	<p>Explorar manifestacions d'art digital a partir de l'experiència directa. Comprendre la relació entre art, tecnologia i percepció sensorial. Expressar emocions, opinions i interpretacions de manera argumentada. Desenvolupar actituds de curiositat, respecte i pensament crític davant l'art contemporani. Identificar la reutilització de materials tecnològics com a recurs creatiu i sostenible.</p>		
<p>Competències</p>	<p>Educació Artística: Descoberta i anàlisi de manifestacions artístiques per desenvolupar la curiositat, el gaudi i el pensament crític. Expressió d'emocions i interpretacions de manera respectuosa. Competència Digital: Exploració d'entorns digitals amb mirada crítica, comprensió bàsica de la informació digital i participació en experiències interactives. Ús responsable de la tecnologia i reflexió sobre el seu impacte. Competència Emprenedora: Desenvolupament de la creativitat i la generació d'idees a partir de reptes vinculats a l'art, la tecnologia i el medi ambient. Competència personal, social i d'aprendre a aprendre: Identificació i expressió d'emocions, i desenvolupament de l'observació, l'exploració i la reflexió a partir de l'experiència viscuda. Competència ciutadana: Valoració de la identitat i la diversitat cultural, fomentant actituds de respecte, convivència i inclusió.</p>		
<p>Sabers</p>	<p>Identificació de propostes artístiques de l'entorn descobrint-ne el valor comunicatiu accedint a espais culturals i artístics de l'àmbit de les arts digitals. Exploració de les possibilitats expressives de l'art contemporani i digital. Reconeixement de professions vinculades a diferents tipus de produccions, amb perspectiva de gènere, de projectes i obres treballades. Percepció i expressió de les opinions, sensacions i sentiments que ens evoca l'observació activa de les manifestacions artístiques compartint-les amb respecte. Identificació i exploració de les possibilitats expressives i comunicatives dels elements configuratius del llenguatge artístic digital a partir de l'observació i anàlisi de les manifestacions treballades.</p>		
<p>ODS 2030</p>	<p>ODS 4 – Educació de qualitat</p> <ul style="list-style-type: none"> –Aprenentatge vivencial i significatiu. –Pensament crític i creativitat. –Exploració interdisciplinària (art, ciència i tecnologia). 	<p>ODS 9 – Indústria, innovació i infraestructures</p> <ul style="list-style-type: none"> –Art digital i tecnologia interactiva. –Introducció a entorns tecnològics creatius. –Connexió entre innovació i expressió artística. 	<p>ODS 12 – Producció i consum responsables</p> <ul style="list-style-type: none"> –Reutilització de materials tecnològics. –Consciència sobre el valor dels residus. –Transformació d'objectes en noves creacions.

Abans de la visita

- Treballar preguntes detonadores: què és un artista? què és una màquina? poden les màquines crear art? quins tipus d'art coneixen (pintura, escultura, digital...)?
- Realitzar petits debats adaptats a l'edat (sí/no/depèn) sobre si una màquina pot dibuixar.
- Tallers d'experimentació sensorial relacionats amb el que viuran durant la visita (llum, so, moviment):
 - Pintar amb música (colors segons emocions d'una cançó)
 - Escoltar sons i dibuixar-los
 - Experimentar amb llanternes, ombres i moviment
 - Expressar música amb el cos
- Jocs d'expressió i moviment: com es mouria una màquina? i un artista?
- Criteris de classificació i reflexió: humà vs. màquina.
- Reptes creatius:
 - Crear escultures a partir de materials tecnològics reciclats (teclats vells, cables, CDs...)
 - Construir una ciutat col·lectiva amb materials reutilitzats
 - Reflexionar sobre el reciclatge i els residus tecnològics

Després de la visita

- Recuperar la pregunta inicial: pot una màquina ser artista? i veure si han canviat d'opinió
- Activitats d'expressió:
 - Dibuixar o representar les instal·lacions que més els han impactat
 - Explicar l'experiència amb frases, àudios o vídeos
- Recrear o reinterpretar experiències viscudes:
 - Relació entre so i color
 - Instal·lacions amb moviment o participació
 - Jocs de percepció i espai
- Creacions artístiques inspirades en la visita:
 - Obres individuals o col·lectives
 - Instal·lacions senzilles a l'aula
 - Paisatges imaginaris o digitals

Com organitzo la visita?

**Feu la reserva de l'activitat trucant al 977 388 520
o envieu un correu a info@newartcentre.es**

No dubteu en demanar informació i assessorament a l'equip del museu si necessiteu més informació per preparar el vostre projecte pedagògic.

INFORMACIÓ PRÀCTICA

Com arribar?

NEWART

{ centre; }

Direcció:

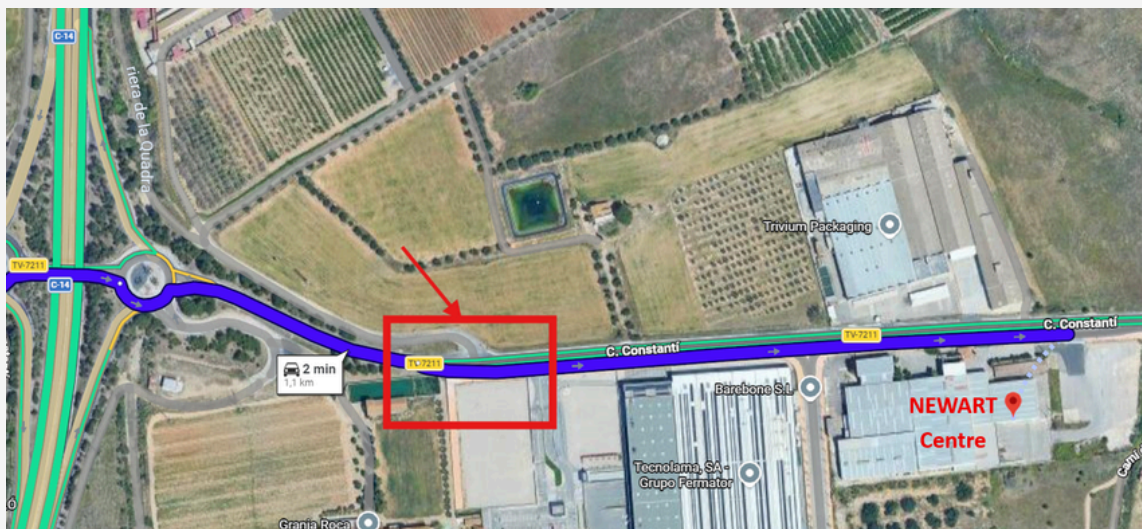
Carretera de Constantí, Km 3, TV-7211

43204 Reus (Tarragona) – Espanya



Recomanem que els grups escolars es desplacin en autocar. El centre disposa d'espai habilitat per a l'aparcament d'autocars, facilitant l'arribada i l'organització de la visita.

Si el centre educatiu necessita servei d'autocar, es pot posar en contacte amb nosaltres i us assessorarem per gestionar-lo.



Important: Just abans d'arribar al centre, tingueu en compte que cal incorporar-se al carril de la dreta amb antelació, ja que és un punt on habitualment es pot passar de llarg si no s'hi presta atenció.

